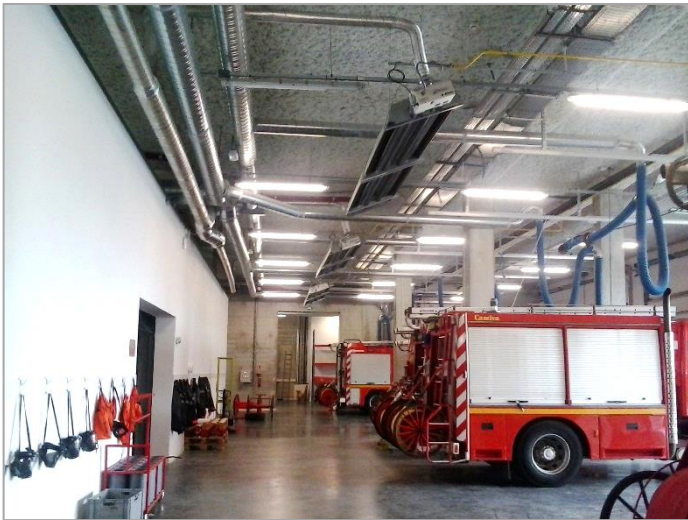


# GAS-DUNKELSTRAHLER

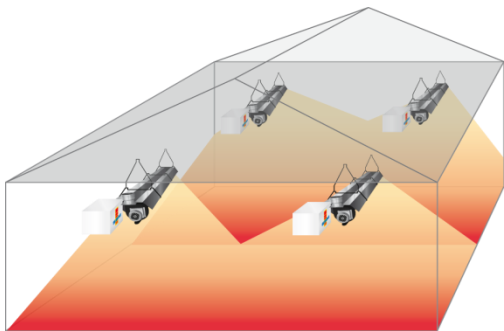
## HyperTube Uplus



- ✓ Dezentrale Heizung, Energieumwandlung erst am Strahler. Keine Energieverluste durch Wärmeträgermedium
- ✓ Strahlungsrohre in gehärtetem Stahl mit integrierten Turbolatoren = hohe Verbrennungseffizienz, sehr hoher Strahlungswirkungsgrad, lange Lebensdauer
- ✓ Strahlungsoptimierter Reflektor mit hocheffizienter Isolierung = sehr hoher Strahlungsfaktor



## VORTEILE DER STRAHLUNGSHEIZUNG

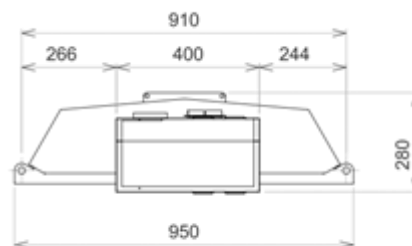
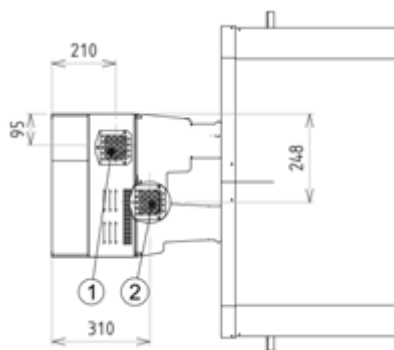


- ✓ Infrarotstrahlungsheizung bringt Komfort direkt in die Arbeitsbereiche im Bodenbereich der Halle.
- ✓ Keine Luftströmung oder Staubaufwirbelung. Erhebliche Energieeinsparungen gegenüber konvektiven Heizungssystemen.
- ✓ Möglichkeit einer Teilzonenbeheizung.
- ✓ Schnelle Aufheizung. Die Komforttemperatur im Arbeitsbereich wird sehr schnell erreicht. Bedarfsgerechter Heizkomfort durch hohe Anwendungsflexibilität

## ABMESSUNGEN



- ① Verbrennungsluft
- ② Abgasanschluss



## TECHNISCHE DATEN

MODELL		U17Plus	U25Plus	U35Plus	U45Plus
<b>Nennwärmebelastung</b>	<b>kW PCS</b>	<b>18,3</b>	<b>27,8</b>	<b>38,9</b>	<b>50,0</b>
<b>GAS</b>					
Gasverbrauch in G20-20mbar	m <sup>3</sup> /h	1,75	2,65	3,70	4,76
Gasverbrauch in G25-20mbar	m <sup>3</sup> /h	2,03	3,08	4,31	5,54
Gasverbrauch in G31-50mbar	kg/h	1,28	1,94	2,72	3,50
Gasanschluss	Strahleranschluss G3/4" (ISO 228)				
<b>ELEKTRIZITÄT</b>					
Versorgungsspannung	230V/240V- 50Hz einphasig - Nullleiter erforderlich				
Leistungsaufnahme (Start)	VA	120			
Leistungsaufnahme (Betrieb)	VA	70			
Sicherung (Brenner und Ventilator)	1 Sicherung 5A				
<b>ABMESSUNGEN</b>					
Gewicht	kg	115	142	246	318
Länge (A)	mm	3910	5050	8570	10 850
Breite	mm	950			

Zertifikatsnummer **CE** : 1312 BL 3197

NOx-Klasse : 3 (< 150 mg/kWh)