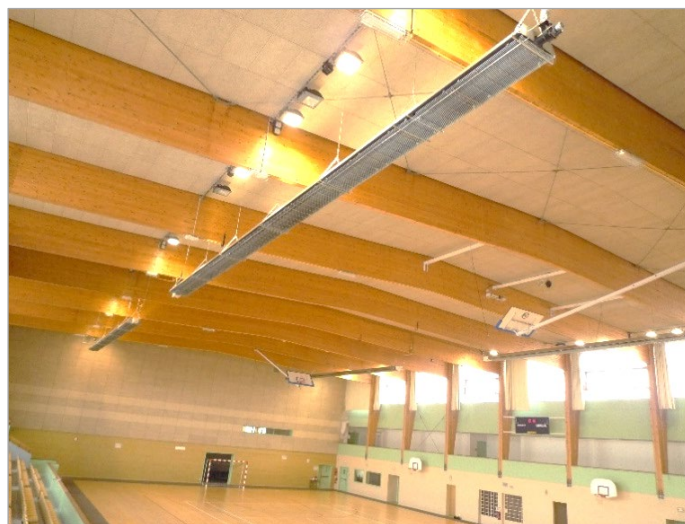
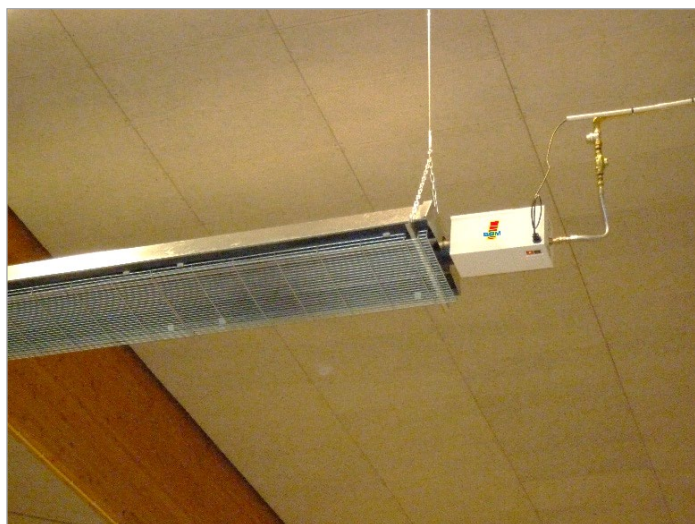


TUBE RADIANT

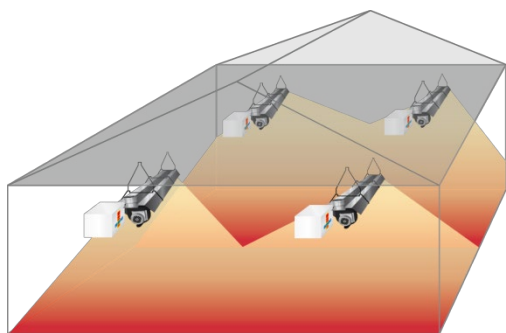
HyperTube L +



- ✓ Tubes haut facteur de rayonnement, jusqu'à 0,71
- ✓ Réflecteur avec isolation haute densité
- ✓ Emetteurs en acier recuit avec turbulateur intégré = rendement de combustion élevé
- ✓ Détection de flamme par ionisation
- ✓ Possibilité de raccordement pour évacuation des produits de combustion



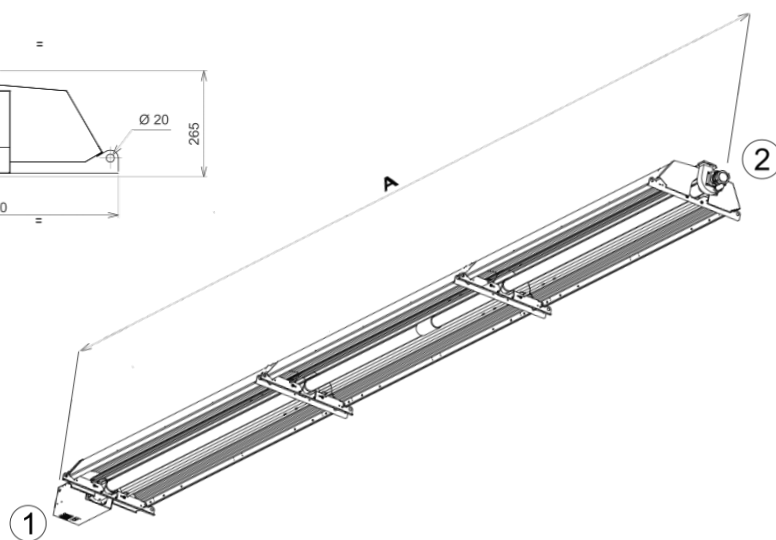
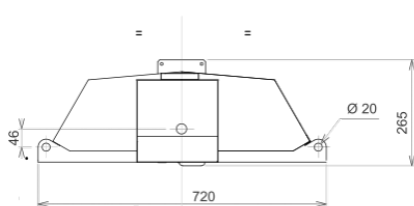
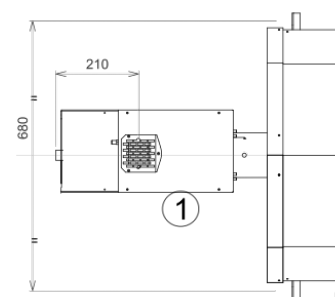
FONCTIONNEMENT



Le rayonnement infrarouge par tubes radiants apporte le **confort** directement au niveau des utilisateurs générant ainsi des **économies d'énergie**. Avec son haut facteur de rayonnement, les HYPERTUBESplus génèrent **davantage d'économie d'énergie** !

Les tubes radiants SBM peuvent être raccordés en cheminée pour l'air de combustion et l'évacuation des produits de combustion. D'autant plus efficace pour les **bâtiments isolés** d'une hauteur jusqu'à **7 m**.

DIMENSIONS



- ① Air comburant
- ② Produits de combustion

DONNÉES TECHNIQUES

MODÈLE		L17Plus	L21Plus	L35Plus	L45Plus
Puissance nominale	kW	18,3	23,3	38,9	50,0
Rendement saisonnier (Norme CE : > 74%)	%	> 85 %			
Facteur de rayonnement	-	0,65	0,69	0,71	0,65
Rendement de combustion (Norme CE : >85)	% PCI	89	90		
GAZ					
Conso gaz en G20-20mbar	m³/h	1,75	2,22	3,70	4,76
Conso gaz en G25-25mbar	m³/h	2,03	2,58	4,31	5,54
Conso gaz en G31-37mbar	kg/h	1,28	1,63	2,72	3,50
Raccord entrée gaz		G3/4" male (ISO 228)			
ÉLECTRICITÉ					
Alimentation électrique		230V/240V- 50Hz monophasé - Neutre obligatoire			
Puissance au démarrage	VA	115			
Puissance en fonctionnement	VA	80			
Fusible protection brûleur et extracteur		1 fusible 5A			
DIMENSIONS					
Poids	kg	119	127	226	320
A	mm	6210	8840	11 110	16 060

Numéro certificat CE : 1312 BL 3199

Classe NOx : 4 (< 100 mg/kWh)

