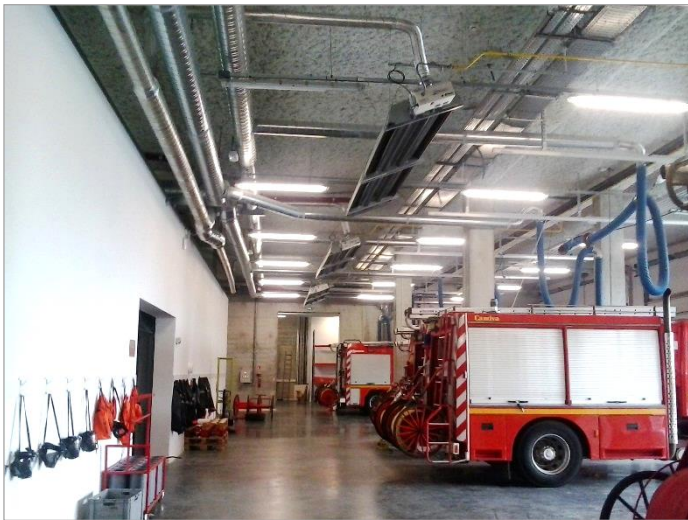


TUBE RADIANT

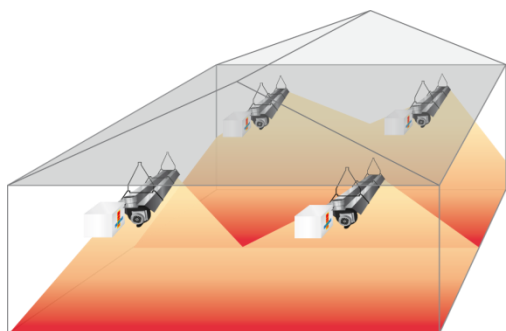
HyperTube U+



- ✓ Tubes haut facteur de rayonnement, jusqu'à 0,71
- ✓ Réflecteur avec isolation haute densité
- ✓ Émetteurs en acier recuit avec turbulateur intégré = rendement de combustion élevé
- ✓ Détection de flamme par ionisation
- ✓ Possibilité de raccordement pour évacuation des produits de combustion



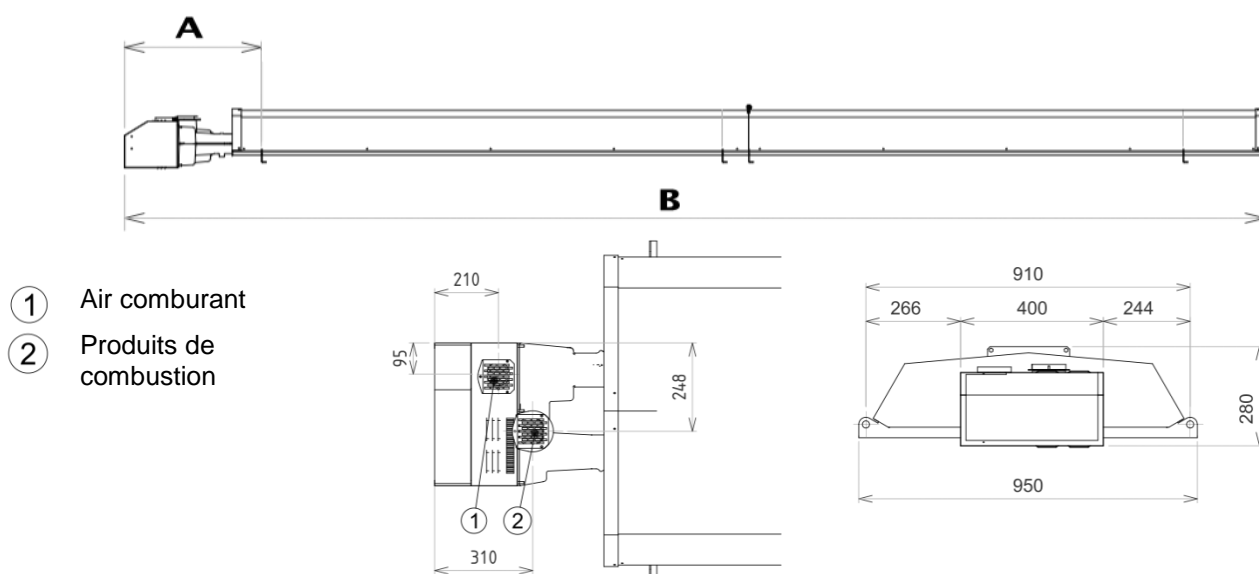
FONCTIONNEMENT



Le rayonnement infrarouge par tubes radiants apporte le **confort** directement au niveau des utilisateurs générant ainsi des **économies d'énergie**. Avec son haut facteur de rayonnement, les HYPERTUBESplus génèrent **davantage d'économie d'énergie** !

Les tubes radiants SBM peuvent être raccordés en cheminée pour l'air de combustion et l'évacuation des produits de combustion. D'autant plus efficace pour les **bâtiments isolés** d'une hauteur jusqu'à **7 m**.

DIMENSIONS



- ① Air comburant
- ② Produits de combustion

DONNÉES TECHNIQUES

MODÈLE		U17Plus	U25Plus	U35Plus	U45Plus
Puissance nominale	kW PCS	18,3	27,8	38,9	50,0
Rendement saisonnier (Norme CE : > 74%)	%	> 85 %			
Facteur de rayonnement	-	0,65	0,69	0,71	0,65
Rendement de combustion (Norme CE : >85)	% PCI	89	90		
GAZ					
Conso gaz en G20-20mbar	m³/h	1,75	2,65	3,70	4,76
Conso gaz en G25-25mbar	m³/h	2,03	3,08	4,31	5,54
Conso gaz en G31-37mbar	kg/h	1,28	1,94	2,72	3,50
Raccord entrée gaz		G3/4" male (ISO 228)			
ÉLECTRICITÉ					
Alimentation électrique		230V/240V- 50Hz monophasé - Neutre obligatoire			
Puissance au démarrage	VA	120			
Puissance en fonctionnement	VA	70			
Fusible protection brûleur et extracteur		1 fusible 5A			
DIMENSIONS					
Poids	kg	115	142	246	318
A	mm	630	630	680	680
B	mm	3910	5050	8570	10 850

Numéro certificat **CE** : 1312 BL 3197
 Classe NOx : 3 (< 150 mg/kWh)

