



# HELLSTRAHLER

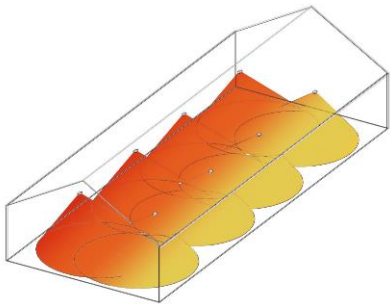
## KOMFORT



- ✓ Optimaler Heizkomfort
- ✓ Außergewöhnliche Lebensdauer
- ✓ Option doppelte Leistungsstufe
- ✓ Einfache Montage (kein Durchbrechen der Gebäudehülle)
- ✓ Flammenüberwachung durch Thermoelement



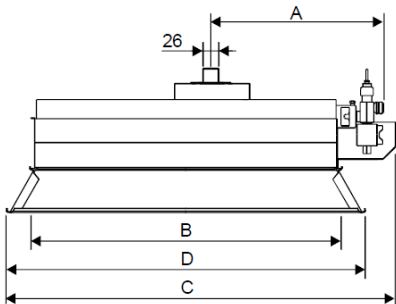
## FUNKTIONSWEISE



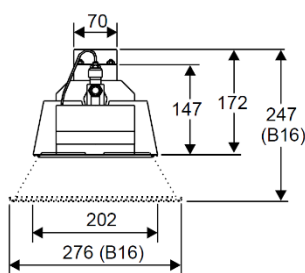
Die Infrarotstrahlung bringt den **Komfort** direkt zu den Nutzern und generiert so **erhebliche Energieeinsparungen**.

Effizient für **alle Gebäude** zwischen **4 und 25 m** Höhe.

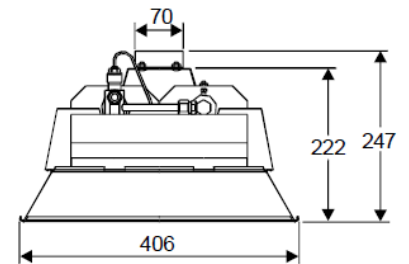
## ABMESSUNGEN



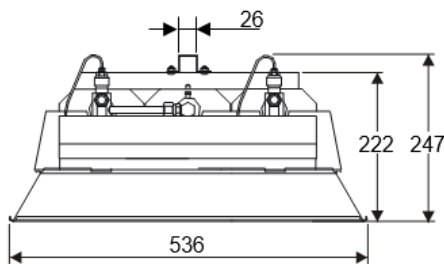
**B6 bis B16 KOMFORT**



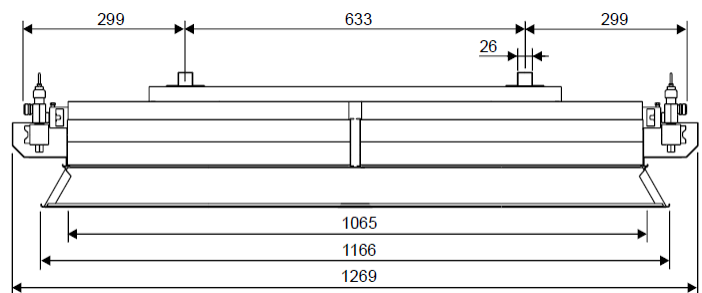
**B20 bis B32-2**



**B48-2 KOMFORT**



**B64-2 KOMFORT**



## TECHNISCHE DATEN

MODELL	B6	B8	B10	B12	B16	B20 B20-2	B24 B24-2	B32 B32-2	B48-2	B64-2
<b>Nennleistung (kW)</b>	<b>2,8</b>	<b>3,7</b>	<b>4,3</b>	<b>5,7</b>	<b>7,5</b>	<b>8,4</b>	<b>11,3</b>	<b>15,0</b>	<b>22,5</b>	<b>30,0</b>
<b>GAS</b>										
<b>Anzahl Brenner</b>	<b>1</b>	<b>1</b>	<b>1</b>	<b>1</b>	<b>1</b>	<b>2</b>	<b>2</b>	<b>2</b>	<b>3</b>	<b>4</b>
Verbrauch <b>G20-20 mbar</b> (m <sup>3</sup> /Std)	0,27	0,35	0,40	0,54	0,72	0,81	1,08	1,43	2,15	2,86
Verbrauch <b>G25-20 mbar</b> (m <sup>3</sup> /Std)	0,31	0,40	0,47	0,63	0,83	0,94	1,26	1,66	2,49	3,33
Verbrauch <b>G30/31-50 mbar</b> (kg/Std)	0,22	0,30	0,34	0,46	0,55	0,67	0,91	1,10	1,65	2,20
<b>Option doppelte Leistungsstufe</b>						✓	✓	✓	✓	✓
Anschluss Gaszufuhr	G1/2" (ISO 228-1)									
<b>ELEKTRIK</b>										
Stromversorgung	230 V (+10 % -15 %) – 50Hz, mit Nullleiter									
Leistungsaufnahme* (VA)	28	28	28	28	28	28 / 56	28 / 56	28 / 56	56	56
<b>ABMESSUNGEN</b>										
Gewicht (kg)	2,5	2,9	3,1	3,4	5,2	6,2	6,8	8,0	11	14,0
A (mm)	186	218	243	281	299	243	281	299	299	299
B (mm)	222	285	334	411	536	334	411	536	536	1065
C (mm)	318	382	431	508	632	473	550	674	674	1269
D (mm)						419	496	620	620	1166

\* Stromverbrauch beim Einschalten der Heizstrahler (45 Sekunden)

EU-Prüfnummer **CE**: 1312 AP 230, 1312 AP 231, 1312 AP 232, 1312 AP 233 und 1312 AP 249  
Stickoxid-Klasse (NOx): 5 (< 50 mg/kWh)

