

# RÉFÉRENCE INDUSTRIE AUTOMOBILE



## Le Client :

Fondée en 1830 par Peugeot et la famille Japy, l'entreprise produisait à l'origine des pièces pour l'industrie textile. A ce jour, sa production est constituée à 100% de composants pour l'industrie automobile.

Le site propose une large gamme de production qui lui permet d'être l'un des leaders dans la fabrication de pièce usinée et production de modules du secteur.

Le site de F2J JAPY, c'est :

- ✓ 150 collaborateurs
- ✓ 18 894 m<sup>2</sup>



## ENJEUX DU PROJET DE CHAUFFAGE :

### ✓ Caractéristiques projet

- Bâtiment très peu isolé
- Renouvellement d'air important (portes)
- Fort encombrement (ponts, rails, machines, canalisations...)
- Chauffage par aérothermes au fioul
- Rythme de travail : 5\*8

### ✓ Problématiques

- Inconfort des employés
- Coût exorbitant du chauffage : 25K € par mois
- Coûts de maintenance élevés
- Perte et non qualité dues à la condensation
- Pas de régulation ni de modulation de puissance
- Pas de sécurisation des températures de consigne

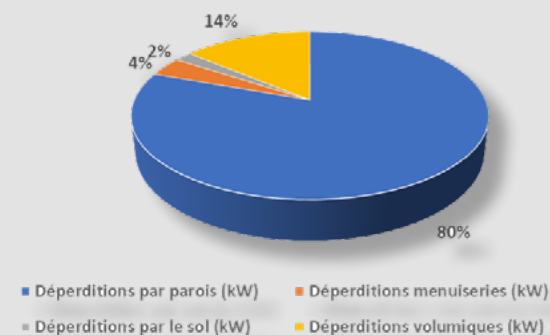


Chauffage économique et performant

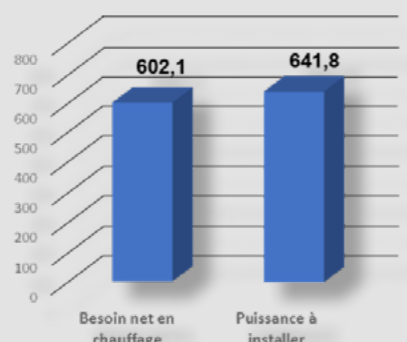
## UN PROJET SUR-MESURE ET UN ACCOMPAGNEMENT DE A À Z

Notre Bureau d'études prend en compte les besoins en chaleur et les spécificités des bâtiments pour offrir des solutions adaptées pour des coûts maîtrisés. Nos équipes ont également pris en main la gestion du dossier des CEE avec une déduction directe sur le devis (71% du montant total pris en charge).

Calcul des déperditions



Choix de la technologie et détermination de la puissance



### ✓ Solution :

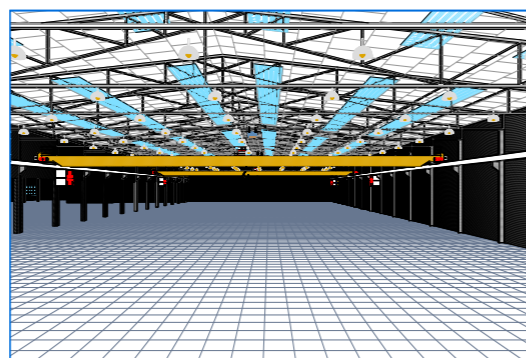
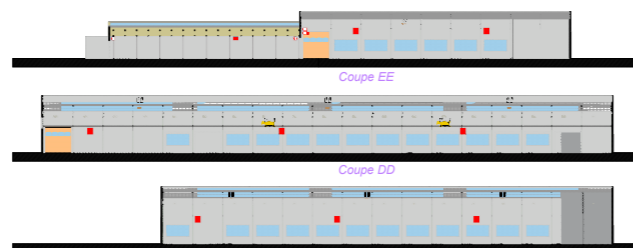
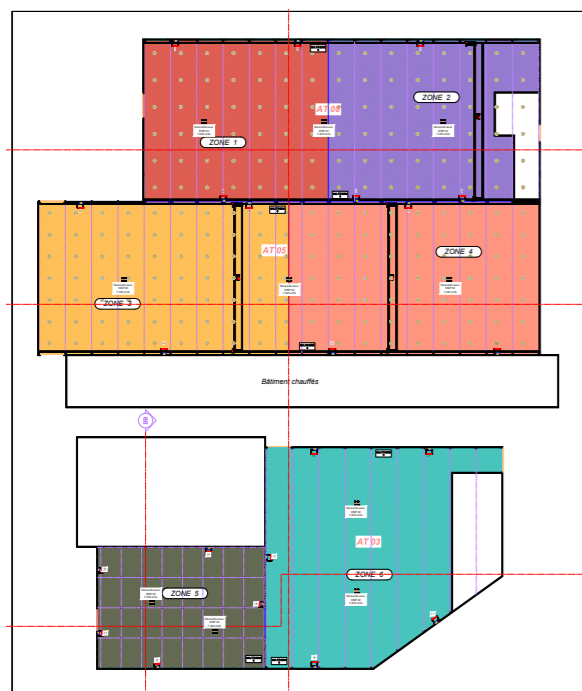
Après étude des spécificités du bâtiment et des besoins des utilisateurs, SBM a installé ses **aérothermes modulants à condensation gaz AMC** et ses **destratificateurs DXP**.

Certains aérothermes ont été installés sous toiture pour permettre le libérer le passage du pont roulant. En complément, les destratificateurs redirigent ainsi le flux d'air chaud stocké sous toiture.

L'orientation des ailettes sur les aérothermes ont également permis d'optimiser le flux dans le bâtiment et pas directement sur les opérateurs.

### DESCRIPTIF TECHNIQUE

Surface chauffée	7 526 m <sup>2</sup>
Puissance installée	2 036 kW (aérothermes)
Débit d'air	5 600 m <sup>3</sup> /h par destratificateur
Hauteurs d'installation	3 m en mural 8 m en toiture
Nombre et type d'appareils	17 aérothermes AM116 14 destratificateurs DXP60
Contrôle de la température	6 MULTITHERM C
Type de gaz	Gaz Naturel (G20)



## NOS AÉROTHERMES MODULANTS À CONDENSATION AMC :

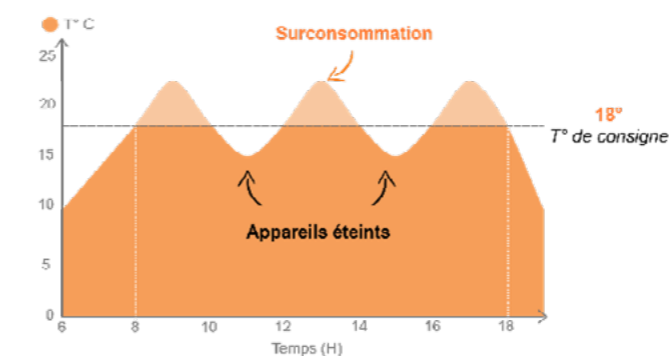


AMC 116

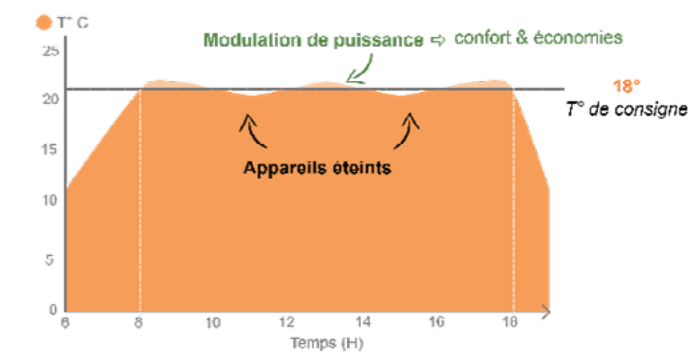
- Rendement d'émission jusqu'à 106,5%
- Chauffage homogène dans tout le volume du bâtiment
- Gestion du chauffage par un **module de régulation**
- Modulation de puissance de 30 à 100% : **pas de surconsommation**
- Portée du jet d'air : **33m**
- Débit d'air : **12 000 m<sup>3</sup>/h**

### Une gamme modulante pour des économies d'énergies :

✗ APPAREILS SANS MODULATION DE PUISSANCE



✓ APPAREILS MODULANTS



## NOTRE GAMME DE DESTRAFIFICATEUR DXP :



DXP 60

- Jusqu'à 30% d'économie d'énergie
- Allumage automatique grâce à son thermostat réglable intégré
- Revalorisation de l'énergie
- Facilité d'installation

## RÉSULTATS APRES INSTALLATION :

- Réduction de la consommation énergétique de 22 %
- Amélioration du confort pour les employés avec 18°C de température de consigne
- Meilleure homogénéisation de la chaleur
- Suppression de la condensation et de la non-qualité
- Baisse des émissions de CO2
- Importantes économies financières
- Système sécurisé : régulation protégée par un mot de passe
- Facile d'utilisation
- Frais de maintenance réduits

### TÉMOIGNAGE :

#### *RESPONSABLE MAINTENANCE ET INFRASTRUCTURE*

« Ce projet clé en main est le fruit d'une collaboration entre tous les acteurs du projet. Notre contact commercial SBM a organisé toutes les opérations dans le respect de notre cahier des charges, et surtout concernant toutes les contraintes imposées.

Nous sommes satisfaits par les appareils installés tant au niveau du confort en fonctionnement qu'au niveau de la gestion facile des zones. C'est une vraie solution sur mesure que nous avons recommandé à un autre site du groupe. Nous envisageons de prolonger le partenariat avec l'installation de rideaux d'air au niveau de nos portes sectionnelles. »

**CONTACTEZ-NOUS POUR RÉDUIRE VOS  
CONSOMMATIONS DE CHAUFFAGE !**



[www.sbm.fr](http://www.sbm.fr)

Tél. : 03 80 76 74 70

E-mail : [info@sbm.fr](mailto:info@sbm.fr)

3 Cottages de la Norge  
21490 Clénay FRANCE